

Univ.-Prof. Dr. Alexander Kempf

Investition und Finanzierung (6000192)
Erfasste Fragebögen = 120



Globalwerte

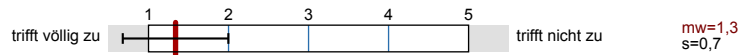
Didaktische Qualität (Skalenbreite: 5)



Wissenschaftliche Qualität (Skalenbreite: 5)



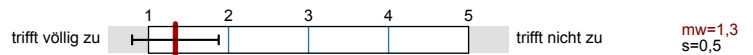
Atmosphärische Qualität (Skalenbreite: 5)



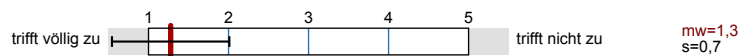
Wie beurteilen Sie die folgenden Teilaspekte des Moduls? (Skalenbreite: 5)



Beurteilung der Einzelveranstaltungen und Gesamtbeurteilung des Moduls (Skalenbreite: 5)



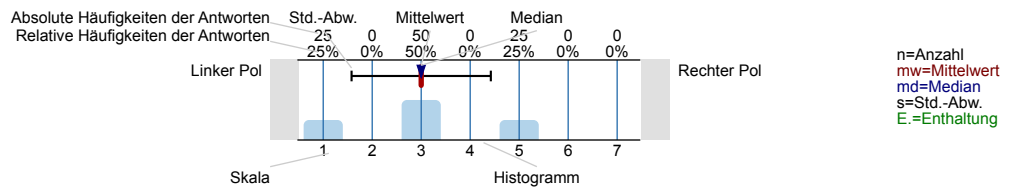
Wie regelmäßig haben Sie die einzelnen Teilveranstaltungen des Moduls besucht? (Skalenbreite: 5)



Auswertungsteil der geschlossenen Fragen

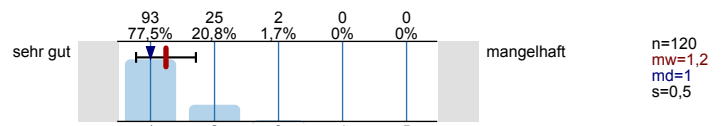
Legende

Fragetext

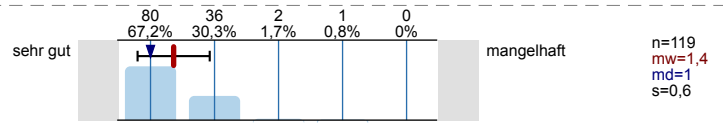


2. Didaktische Qualität

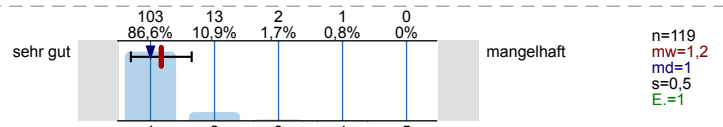
2.1) Die Erkennbarkeit eines klaren Ziels in der Veranstaltung insgesamt ("roter Faden")



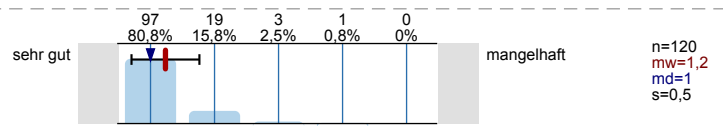
2.2) Die Erkennbarkeit eines klaren Ziels in den Einzelveranstaltungen



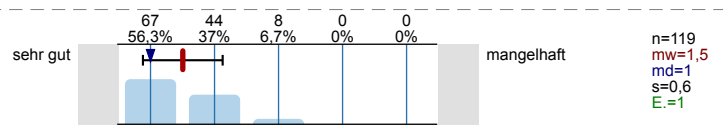
2.3) Die Vorbereitung der Lehrperson



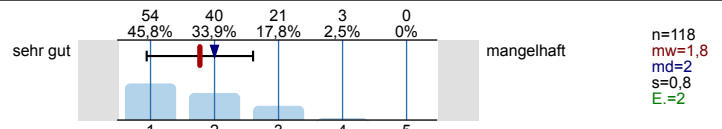
2.4) Die Lesbarkeit der präsentierten Medien



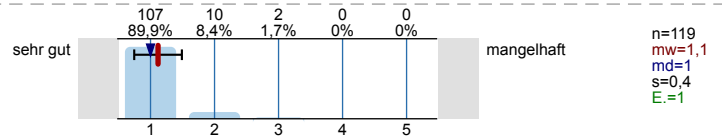
2.5) Die rhetorische Gestaltung



2.6) Die Abwechslung, die durch die Lehrperson in die Vorlesung eingebracht wird

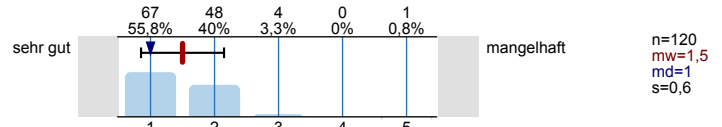


2.7) Die Kompetenz der Lehrperson

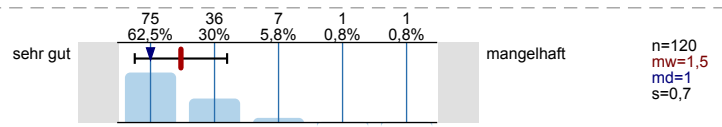


3. Wissenschaftliche Qualität

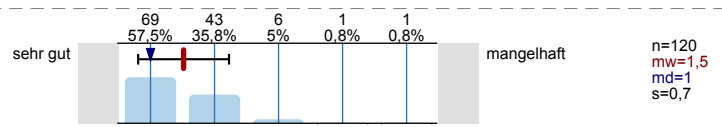
3.1) Die Klarheit und Deutlichkeit der verwendeten Begriffe



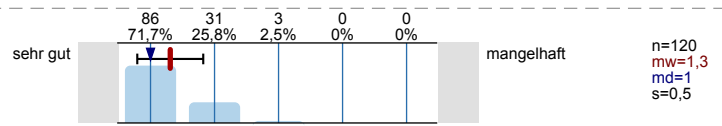
3.2) Die Eindeutigkeit der Ausführungen



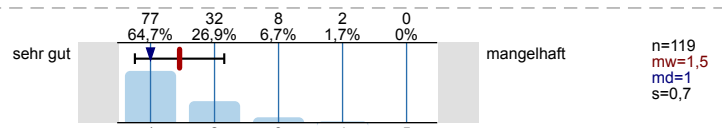
3.3) Die Nachvollziehbarkeit der Ausführungen



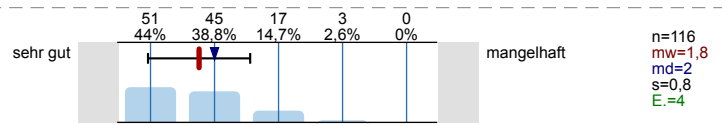
3.4) Den informativen Gehalt der Ausführungen



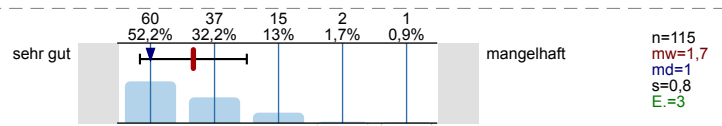
3.5) Den Erkenntnisgewinn durch die Vorlesung



3.6) Die Verbesserung Ihrer analytischen Fertigkeiten durch die Vorlesung

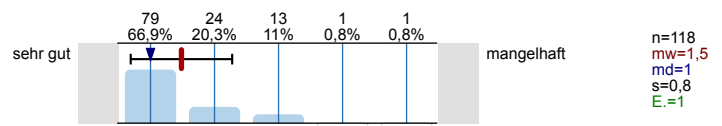


3.7) Die Verbesserung Ihrer anwendungsbezogenen Fertigkeiten durch die Vorlesung

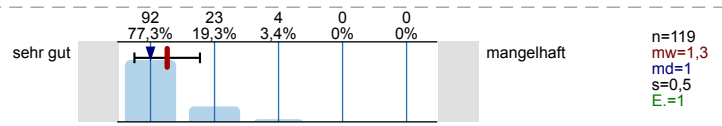


4. Atmosphärische Qualität

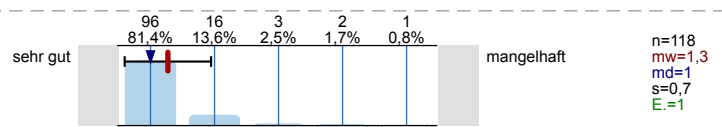
4.1) Die Angemessenheit, mit der die Lehrperson auf studentische Beiträge reagiert



4.2) Die aktive Einbindung der Studierenden in den Lehrprozess durch die Lehrperson



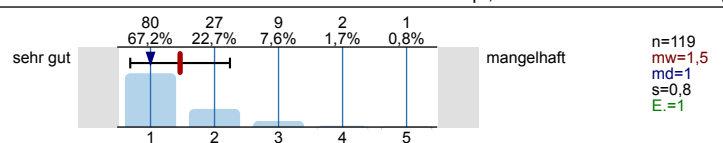
4.3) Die Ermutigung durch die Lehrperson, Fragen zu stellen



5. Wie beurteilen Sie die folgenden Teilaspekte des Moduls?

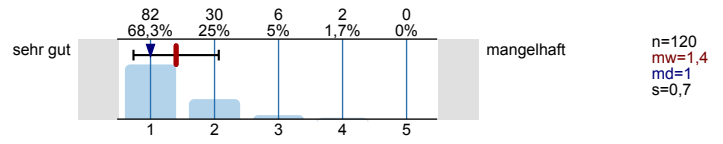


5.13) Die Unterstützung des Lernens durch elektronische Medien

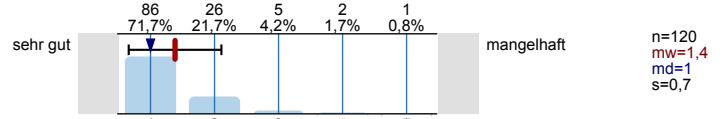


6. Online Lehre

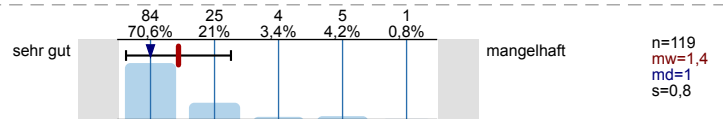
6.1) Die Struktur des online Lehrmaterials



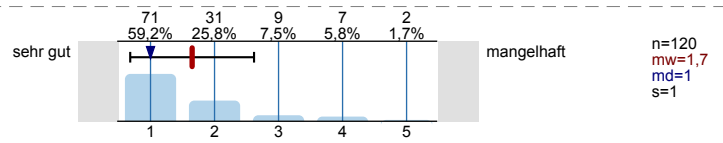
6.2) Die Möglichkeit Fragen zu stellen



6.3) Die Organisation der online Veranstaltung (z.B. über "Zoom")

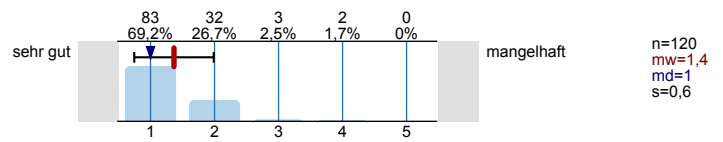


6.4) Das Format der online Lehre für diese Lehrveranstaltung.

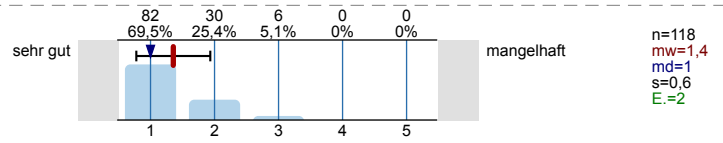


7. Beurteilung der Einzelveranstaltungen und Gesamtbeurteilung des Moduls

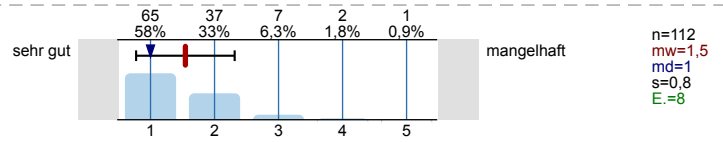
7.1) Wie beurteilen Sie die Vorlesung insgesamt?



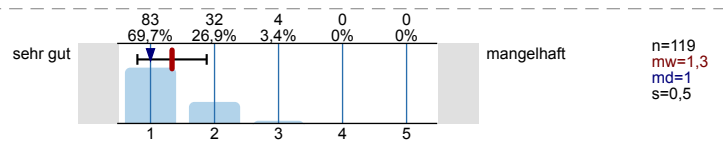
7.2) Wie beurteilen Sie die Übung insgesamt?



7.3) Wie beurteilen Sie das Tutorium insgesamt?

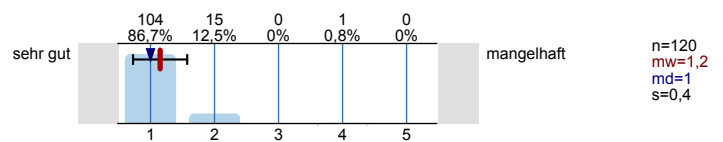


7.4) Wie beurteilen Sie das Modul insgesamt?

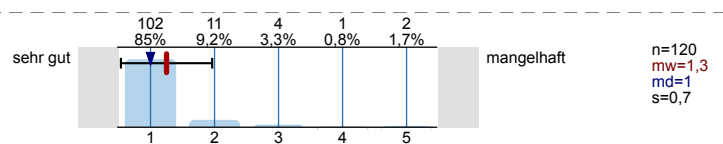


8. Wie regelmäßig haben Sie die einzelnen Teilveranstaltungen des Moduls besucht?

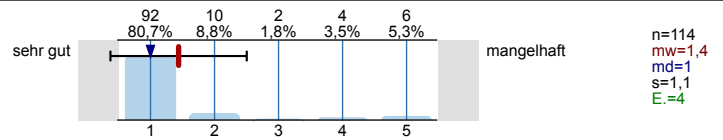
8.1) Vorlesung



8.2) Übung



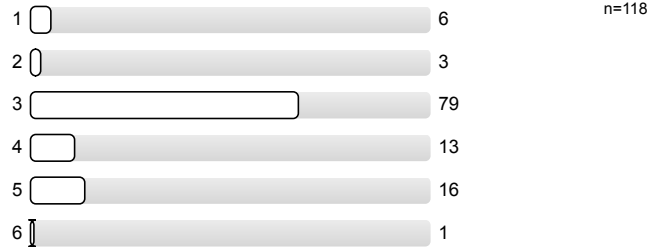
8.3) Tutorium



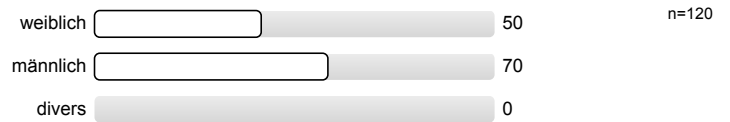
9. Statistische Angaben

9.1)

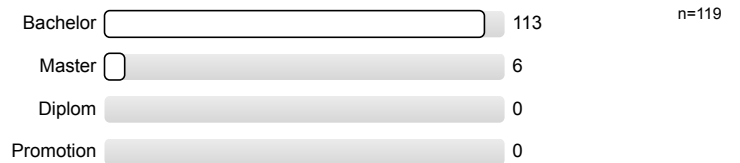
Fachsemester
(z.B. für 5. Fachsemester "05" eingeben)



9.2) Geschlecht



9.3) Angestrebter Abschluss



Herzlichen Dank für Ihre Teilnahme an der Lehrevaluation! Die Ergebnisse sind auf der Homepage des WiSo-Evaluationszentrum abrufbar.

Hinweis: Informationen zur Verarbeitung der Daten sowie zum Datenschutz finden Sie auf der Homepage des WiSo-Evaluationszentrums <https://www.wiso-evaluation.uni-koeln.de/evaluation-der-lehre/disclaimer/>.

Ihr WiSo-Evaluationszentrum