

Univ.-Prof. Dr. Alexander Kempf

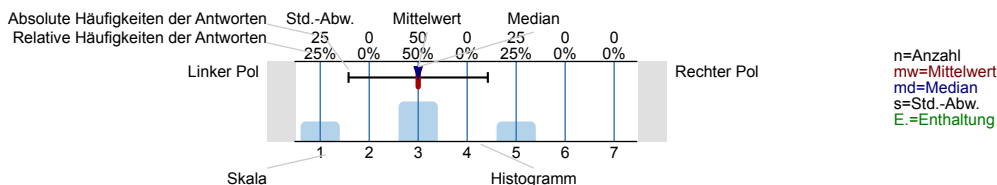
24W-Investition und Finanzierung (24W-14259.0100-LV_12643)
Erfasste Fragebögen = 37



Auswertungsteil der geschlossenen Fragen

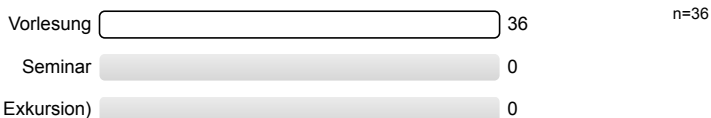
Legende

Frage-
text



1. Allgemeine Fragen

1.1) Welchem Veranstaltungstyp ist diese Lehrveranstaltung am ehesten zuzuordnen?

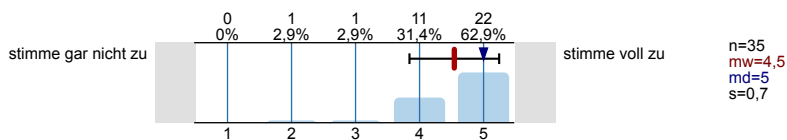


1.2) Findet diese Lehrveranstaltung als Blockveranstaltung statt?

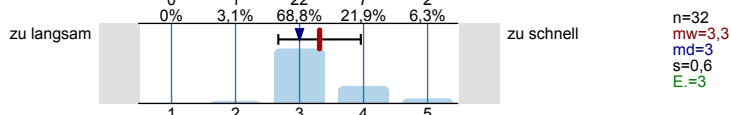


2. Struktur der Lehrveranstaltung

2.1) Die Lehrveranstaltung hat für mich eine klar erkennbare Konzeption ("roter Faden").

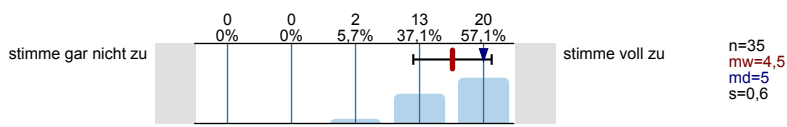


2.2) Das Tempo in der Lehrveranstaltung ist für mich ...

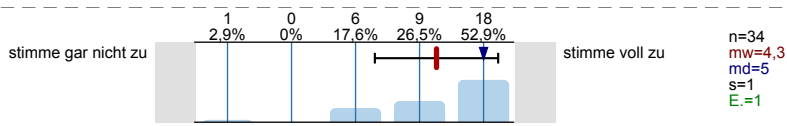


3. Lernprozess

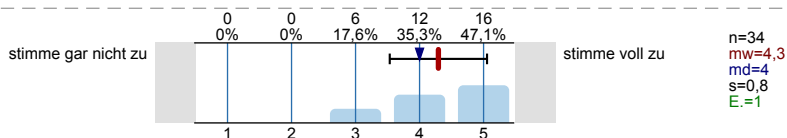
3.1) Die Lernziele der Veranstaltung sind mir bekannt.



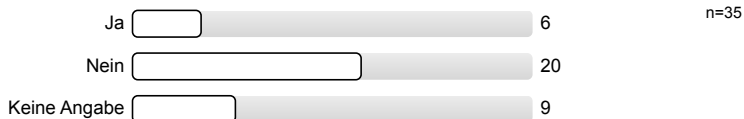
3.2) Die Lehrveranstaltung hat mein Interesse an den Inhalten gefördert.



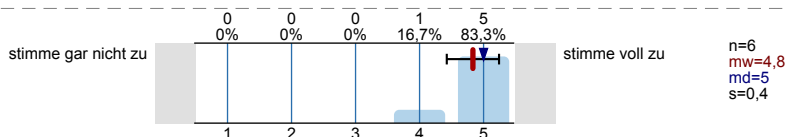
3.3) Die zur Verfügung gestellten Lehr-Lern-Materialien sind hilfreich für meine Fortschritte beim Lernen.



3.4) In dieser Lehrveranstaltung werden unterschiedliche Lernmethoden genutzt (z.B. flipped-classroom, forschendes Lernen, blended learning).



3.5) Mein Lernprozess wird durch die verwendeten unterschiedlichen Lernmethoden gefördert.



4. Workload

4.1) Wie viele Stunden haben Sie bisher im Durchschnitt **pro Woche** in diese Lehrveranstaltung investiert? (Für den Besuch plus die Vor- und Nachbereitung der Lehrveranstaltung in Zeitstunden)



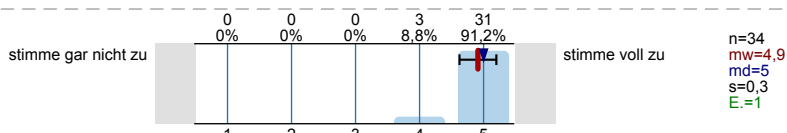
4.2) Der Besuch der Veranstaltung sowie die Vor- und Nachbereitung war in angemessener Zeit zu bewältigen.

Es wird keine Auswertung angezeigt, da die Anzahl der Antworten zu gering ist.

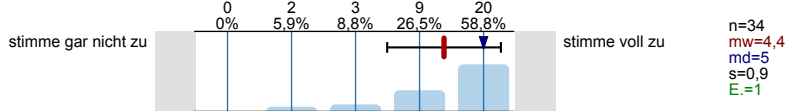
5. Dozierendenverhalten

Die Lehrperson ... / Die Lehrpersonen ...

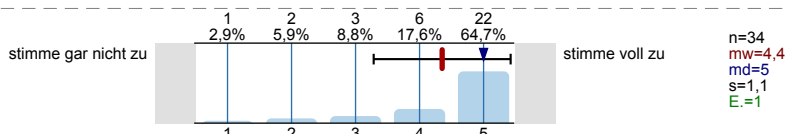
5.1) ist / sind aus meiner Sicht gut vorbereitet.



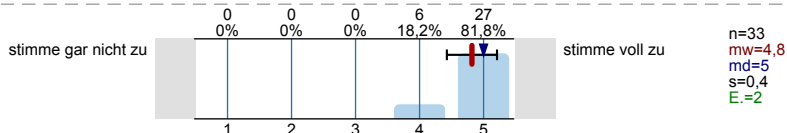
5.2) schafft / schaffen eine anregende Arbeitsatmosphäre.



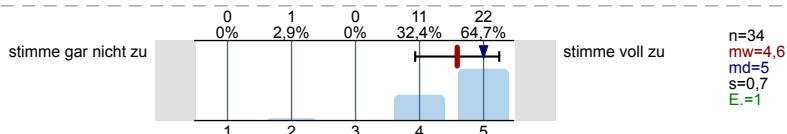
5.3) stellt / stellen komplizierte Sachverhalte verständlich dar.



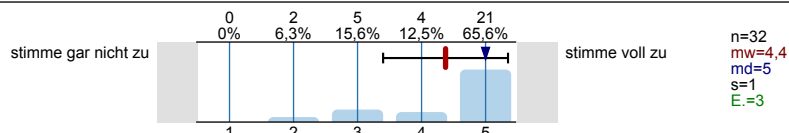
5.4) steht / stehen bei Bedarf für Rückfragen und weitere Hilfestellungen (auch außerhalb der Lehrveranstaltung) zur Verfügung.



5.5) macht / machen Zusammenhänge innerhalb des Themengebietes deutlich.



5.6) stellt / stellen Querbezüge zu Themen außerhalb der Lehrveranstaltung her.



5.7) gibt / geben während der Veranstaltung lernförderliche Rückmeldungen zu Beiträgen der Studierenden.

Es wird keine Auswertung angezeigt, da die Anzahl der Antworten zu gering ist.

5.8) schafft / schaffen eine Arbeitsatmosphäre, die mich zu aktiven Beteiligung ermutigt.

Es wird keine Auswertung angezeigt, da die Anzahl der Antworten zu gering ist.

5.9) hat / haben die Diskussionen in der Veranstaltung gut moderiert.

Es wird keine Auswertung angezeigt, da die Anzahl der Antworten zu gering ist.

5.10) leistet / leisten hilfreiche Unterstützung für die Studienleistungen (z.B. Testat, Protokoll, Übungsaufgaben).

Es wird keine Auswertung angezeigt, da die Anzahl der Antworten zu gering ist.

6. Tutor*innen / Assistenzen

6.1) Gibt es in dieser Veranstaltung neben der/den Lehrpersonen/en noch weitere Beteiligte (z.B. Tutor*innen, Assistenzen)?

Es wird keine Auswertung angezeigt, da die Anzahl der Antworten zu gering ist.

6.2) Die Anleitung durch Tutor*innen/Assistenzen ist hilfreich und kompetent.

Es wird keine Auswertung angezeigt, da die Anzahl der Antworten zu gering ist.

6.3) Die Tutor*innen/Assistenzen leisten hilfreiche Unterstützung für das Abgabeformat (z.B. Antestat, Protokoll, Übungsaufgaben).

Es wird keine Auswertung angezeigt, da die Anzahl der Antworten zu gering ist.

7. Studentische Präsentationen

7.1) Gibt es in der Lehrveranstaltung studentische Präsentationen (z.B. Referate, Poster, Podcasts, etc.)?

Es wird keine Auswertung angezeigt, da die Anzahl der Antworten zu gering ist.

7.2) Die Rückmeldungen der Lehrperson/en zu den Präsentationen sind hilfreich.

Es wird keine Auswertung angezeigt, da die Anzahl der Antworten zu gering ist.

7.3) Die zeitliche Gewichtung zwischen studentischen Präsentationen und Sitzungsgestaltung durch die Lehrperson/en ist gelungen.

Es wird keine Auswertung angezeigt, da die Anzahl der Antworten zu gering ist.

7.4) Die studentischen Präsentationen tragen zu meinem Lernerfolg bei.

Es wird keine Auswertung angezeigt, da die Anzahl der Antworten zu gering ist.

7.5) Die vorhergesehene Zeit zur Anfertigung der studentischen Präsentationen ist angemessen.

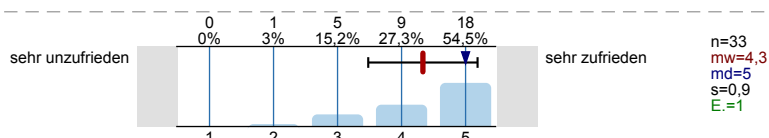
Es wird keine Auswertung angezeigt, da die Anzahl der Antworten zu gering ist.

8. Einsatz digitaler Medien

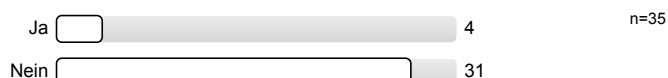
8.1) Wird Ilias für diese Lehrveranstaltung genutzt?



8.2) Wie zufrieden sind Sie mit der Nutzung von Ilias für diese Lehrveranstaltung?



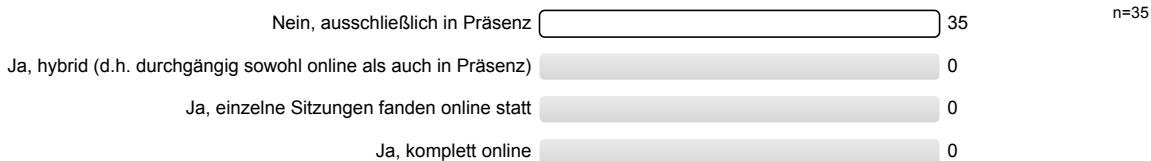
8.3) In dieser Lehrveranstaltung werden digitale Tools und Medien (z.B. Live-Umfragen, kollaborative Boards, Podcasts, KI) eingesetzt.



8.4) Mein Lernprozess wird durch den Einsatz dieser digitalen Tools und Medien gefördert. Es wird keine Auswertung angezeigt, da die Anzahl der Antworten zu gering ist.

9. online / digital durchgeführte Lehrveranstaltungen

9.1) Hat die Lehrveranstaltung online stattgefunden?



9.2) Die digitale Durchführung ist für die Anzahl der Teilnehmenden geeignet. Es wird keine Auswertung angezeigt, da die Anzahl der Antworten zu gering ist.

9.3) Die Ziele der Lehrveranstaltung sind mit der digitalen Durchführung erreichbar. Es wird keine Auswertung angezeigt, da die Anzahl der Antworten zu gering ist.

10. Praktische Kurse

10.1) Die Veranstaltung trägt zur Verbesserung meine praktischen (z.B. sprachlichen oder programmiersprachlichen) Kompetenzen und Fertigkeiten bei. Es wird keine Auswertung angezeigt, da die Anzahl der Antworten zu gering ist.

10.2) Die Veranstaltung bietet ausreichend Gelegenheit für die praktische Anwendung des Gelernten. Es wird keine Auswertung angezeigt, da die Anzahl der Antworten zu gering ist.

10.3) In der Veranstaltung sind Theorie und Praxis gut aufeinander abgestimmt. Es wird keine Auswertung angezeigt, da die Anzahl der Antworten zu gering ist.

10.4) Die Lehrveranstaltung ist angemessen organisiert. Es wird keine Auswertung angezeigt, da die Anzahl der Antworten zu gering ist.

10.5) Die genutzten Räumlichkeiten sind angemessen für die Lehrveranstaltung. Es wird keine Auswertung angezeigt, da die Anzahl der Antworten zu gering ist.

10.6) Die Gruppengröße ist ... Es wird keine Auswertung angezeigt, da die Anzahl der Antworten zu gering ist.

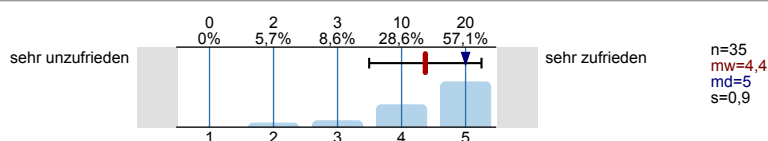
10.7) Alle Termine haben wie geplant stattgefunden. Es wird keine Auswertung angezeigt, da die Anzahl der Antworten zu gering ist.

10.8) Die vorgesehene Zeit zur Versuchsdurchführung ist angemessen. Es wird keine Auswertung angezeigt, da die Anzahl der Antworten zu gering ist.

10.9) Welche Aspekte der Veranstaltung haben übermäßig viel Zeit beansprucht? Es wird keine Auswertung angezeigt, da die Anzahl der Antworten zu gering ist.

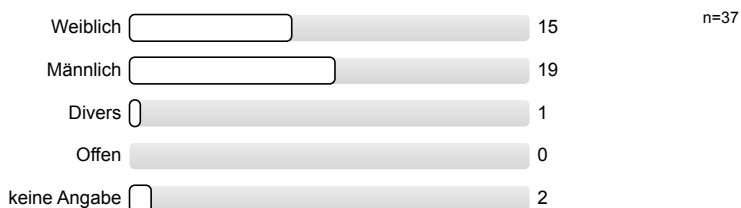
11. Gesamteinschätzung

11.1) Insgesamt betrachtet, wie zufrieden sind Sie mit dieser Lehrveranstaltung?



13. Allgemeine Fragen

13.1) Ihr Geschlecht



13.2) Welchen (Teil)Studiengang studieren Sie?
(bei polyvalenten Lehrveranstaltungen)

B. Sc. BWL	<input type="text" value="17"/>	17	n=34
B. Sc. VWL	<input type="text" value="7"/>	7	
B. Sc. SoWi	<input type="text" value="1"/>	1	
B. Sc. Gesök	<input type="text" value="1"/>	1	
B. Sc. Winfo	<input type="text" value="4"/>	4	
B. A. Lehramt	<input type="text" value="2"/>	2	
Sonstiges	<input type="text" value="2"/>	2	

13.3) In welchem Fachsemester studieren Sie?

1. Fachsemester	<input type="text" value="2"/>	2	n=37
2. Fachsemester	<input type="text" value="13"/>	13	
3. Fachsemester	<input type="text" value="8"/>	8	
4. Fachsemester	<input type="text" value="2"/>	2	
5. Fachsemester	<input type="text" value="4"/>	4	
6. Fachsemester	<input type="text" value="0"/>	0	
7. Fachsemester	<input type="text" value="1"/>	1	
8. Fachsemester	<input type="text" value="0"/>	0	
9. Fachsemester oder höher	<input type="text" value="6"/>	6	
keine Angabe	<input type="text" value="1"/>	1	